

WELAND
STÅL



En del av Welandkoncernen

Experter på solpanels- infästningar



- > Komplettt sortiment.
- > Lång historik och kunskap av infästningar i tak.
- > Passar alla typer av paneler.
- > Svensktillverkat.
- > Vindlast- och snölastberäkningar.
- > Skena för stående och liggande montage.
- > Parallella, låglutande och höglutande system.

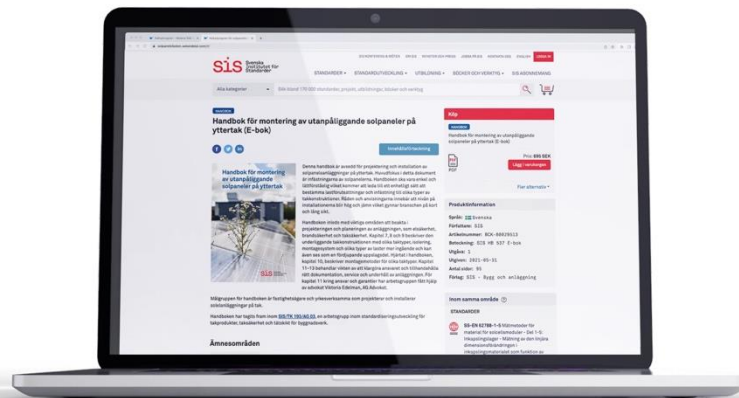
Regler och standard för montering

> Svenska institutet för standarder

Handbok för montering av utanpåliggande solpaneler för yttertak. SIS HB 537. sis.se

> Taksäkerhetskommittén

Branschstandard för taksäkerhet. taksakerhet.se



Infästningar som
passar för de
flesta taktyper



Betongpannor/tegelpannor



Falsat plåttak/klicktak



Profilerat/tegelprofilerat plåttak



Slåta tak

Beräkning av snö- och vindlast

- > Vid montering av solpaneler på yttertak måste alltid konstruktör utföra snö- och vindlastberäkning.
- > Systemet skall vara dimensionerat så att inte laster och/eller vibrationer under bruksskedet skadar tätskikt eller underliggande isolering och konstruktion.



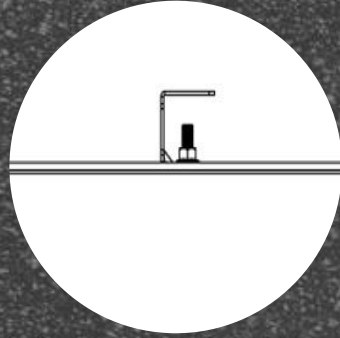
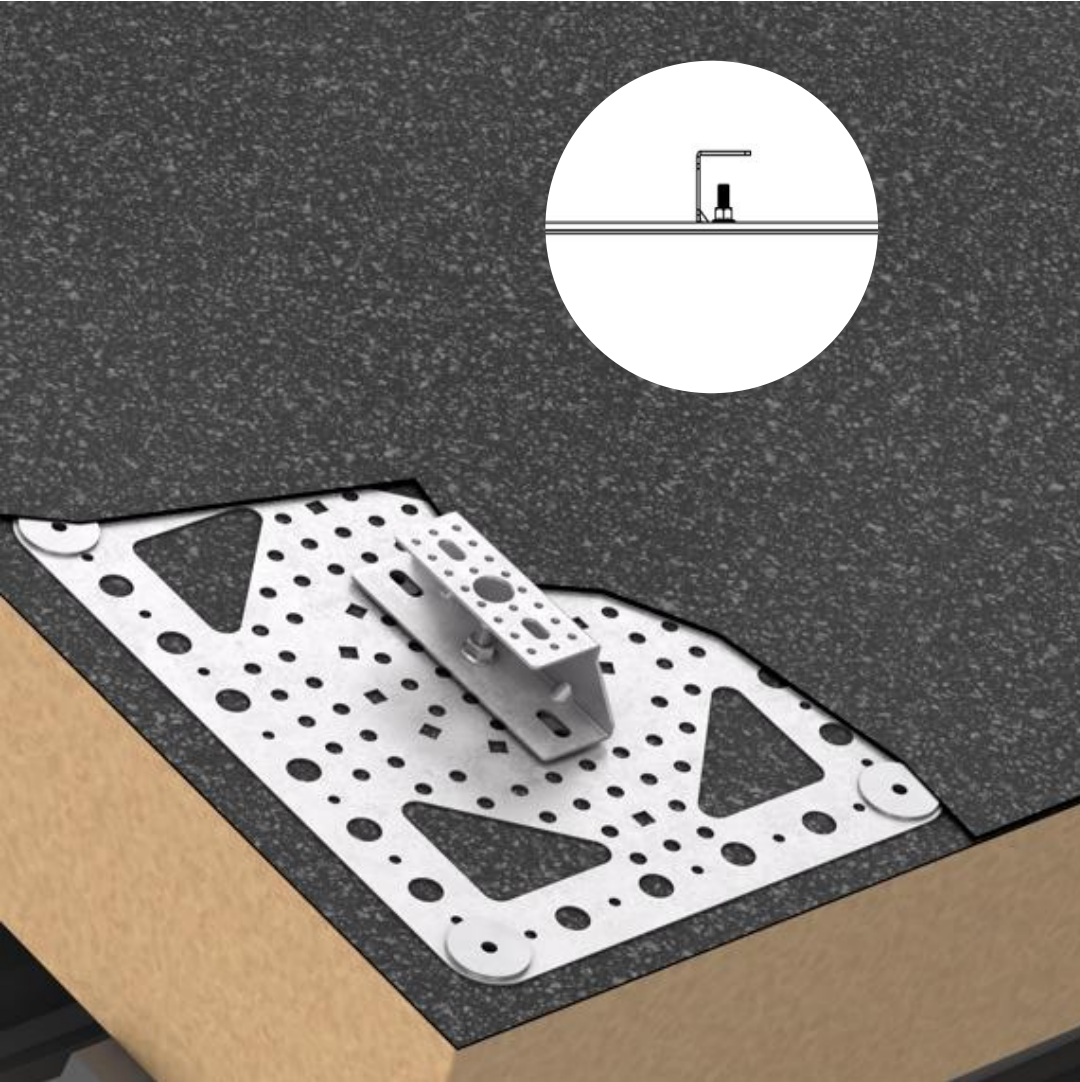
Platta tak

- > AMA Hus - Referensverk
- > Tätskiktsgarantier – Riktlinjer och utförandekrav

- > Bitumenbaserade tätskikt
- > Syntetiska tätskikt (PVC/TPO)

- > 1-lagstäckning
- > 2-lagstäckning
- > Kompakttak
- > Huvudprincipen är att infästningsplattor fästs in mekaniskt i takkonstruktionen.

- > C-profil monteras till tätplåt. Konsolen lyfter upp panelerna från takytan vilket gör kylningen effektivare, regnvatten kan flöda obehindrat och risken för ansamlingar av smuts och skärp minskar.



C-profil



Tätplåt

Platta tak låglutande system

- > 10 grader upplutat
- > Syd eller öst väst
- > Infästningsplattor med stödplattor
- > Extremt låg vikt
- > Låg punktlast
- > Klämning i kort eller långsida



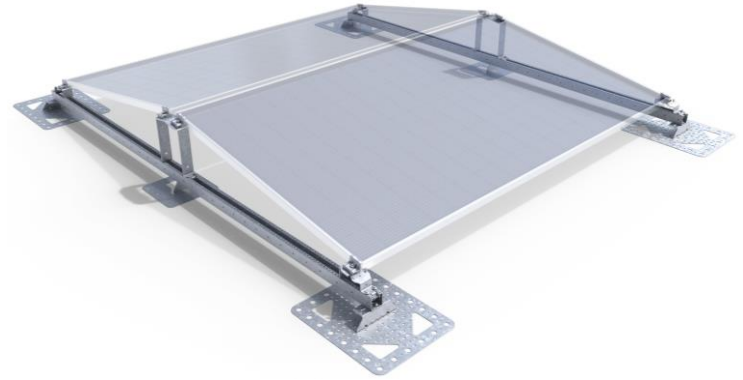
Mittfäste



Fäste hög

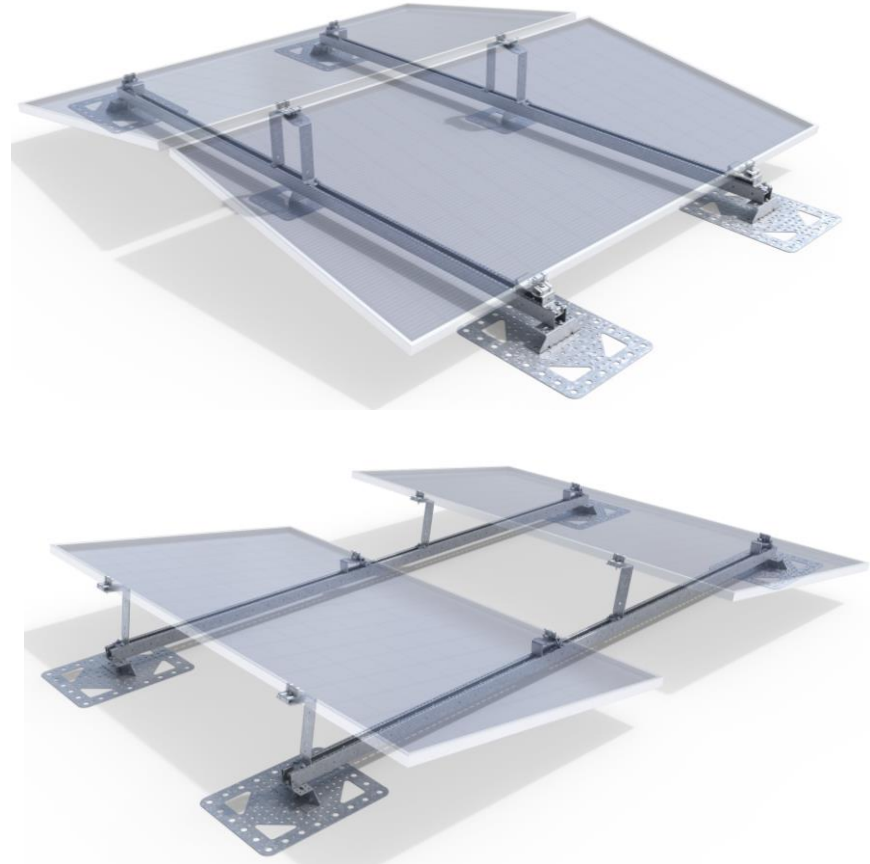
Infästning kortsida

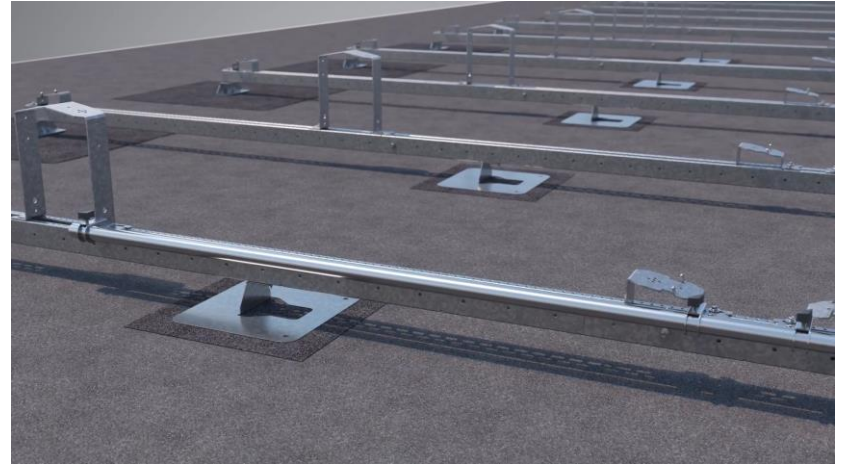
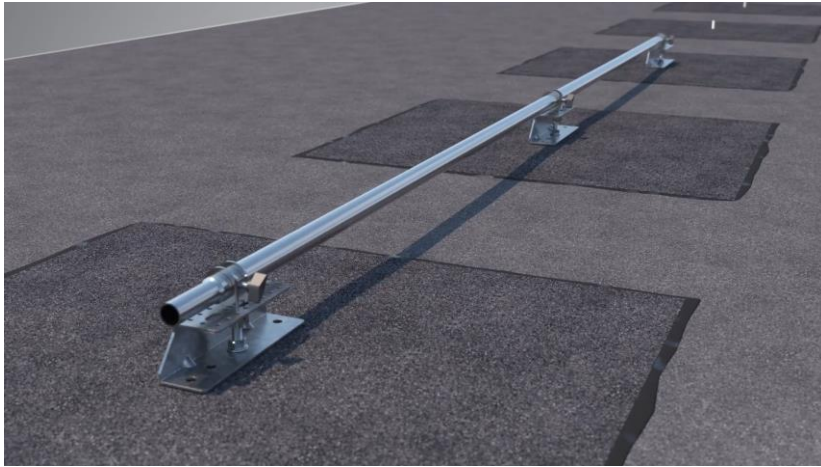
- Montagesystem för stora fastigheter där ballastsystem inte är ett alternativ. Mindre materialåtgång, svagare infästning för panelen. Rekommenderas endast i snözon 2,0 eller lägre



Infästning långsida

- Montagesystem för stora fastigheter där ballastsystem inte är ett alternativ. Flexibelt och anpassat för att klara klämzoner i långsida med högre snölast.





Samma delar som ni redan har
på lager för montage av vårt
parallella system



Få komponenter

- > Endast 3 nya produkter
- > Systemet bygger på våra redan beprövade system för bitumentak/duktak
- > Endast 7st artiklar (exkl. skruv och mutter)
- > Infästningen är utformad för att passa extra bra i nordiska förhållanden där höga snölast och stark klimatpåverkan råder.
- > Exempel öst/väst

Teknisk specifikation

TP3645

CP1400

IS2450

SP2525

LL1005

LL1010

KL3050

Fördelar

- > Möjligt att anpassa till alla panelers klämzoner.
- > Flexibelt system med möjlighet att anpassa avstånd mellan rader (ex servicegångar, snöröjning etc.
- > Mekanisk infästning vilket medför lägre vikt på systemet och mindre belastning på taket.
- > Låg punktlast pga. stödplattor och infästningsplattornas stora anläggningsyta mot taket.
- > Stödplattorna minskar kostnaden då de inte svetsas in men tar upp (snö) last.



Ballast-system

- > Enkelt att montera, inga genomföringar/inklistringar. Kräver extra tätskikt mot slitage.
- > Tillför stor vikt. Underliggande konstruktion behöver klara den extra lasten. Den totala lasten som påföres får inte sjuka ner i isoleringen så att gropar bildas.
- > Stöd och upplag skall vara utformat så att avvattning inte hindras.



Ytbehandling

- > Ytbehandling Zink/Magnesium ZM310
- > Galvanisk spänning och kompatibilitet
Ytbehandlingen Zink/Magnesium ZM310 gör infästningen fullt kompatibel med stål, rostfritt stål och aluminium.

Prova vår solpanels- konfigurator

- > Kalkylprogram på hemsida
- > Artikelspecifikation
- > solpanelsfasten.welandstal.com
- > Utsättningsplan
- > Utnyttjandegrader



En del av Welandkoncernen

Weland Stål ingår in Welandkoncernen, en familjeägd koncern med de flesta företag lokaliserade i södra Sverige. Förutom dessa ingår även fyra utländska dotterbolag. Signifikativt för alla företag är att de producerar och säljer svensktillverkade produkter. I dagsläget innefattar koncernen över 30 bolag, har ca 1 300 anställda och omsätter omkring 3,8 miljarder kronor.



Anders Rost

anders.rost@welandstal.se

073-442 51 49