

# Pixii Home vad behövs mer?

Nedan har vi sammanställt en lista på vilka tillbehör som krävs för respektive användningsområde

**PIXII**

## Egenanvändning (utan sol)



Schneider iEM 3155  
KWH MÄTARE 63A M  
Art nr: 304230

Placeras vid huvudcentral

## Egenanvändning (tillsammans med befintlig sol-växelriktare)

1



Schneider iEM 3155 KWH  
MÄTARE 63A M  
Art nr: 304230

Placeras vid huvudcentral

2



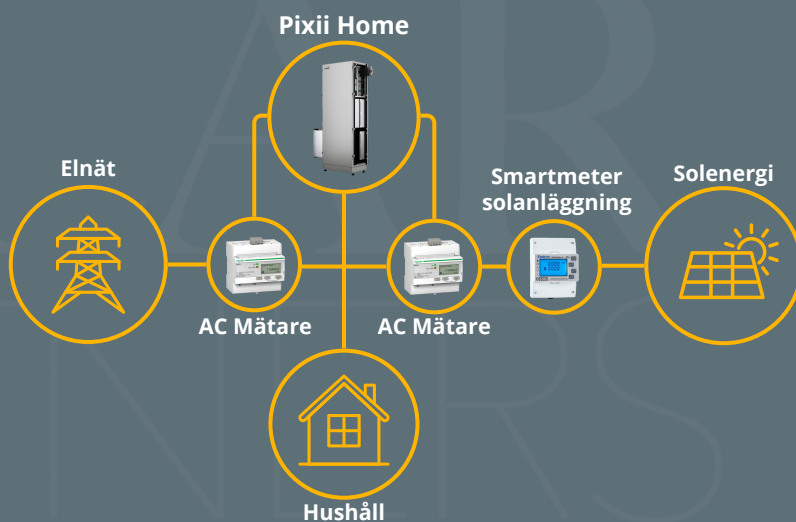
Schneider iEM 3155 KWH  
MÄTARE 63A M  
Art nr: 304230

Placeras vid sol-växelriktare

3



Smartmeter för solväxelriktare för att begränsa solproduktion vid max inmatning överskott.



## Checkwatt (utan sol) ⚡ CheckWatt



Checkwatt CM10  
Art nr: 303002

Se anvisning Checkwatt

## Checkwatt (med sol) ⚡ CheckWatt

1



Checkwatt CM10  
Art nr: 303002

*Se anvisning Checkwatt*

2



Schneider iEM 3155 KWH  
MÄTARE 63A M  
Art nr: 304230

*Placeras vid sol-växleriktare*

3



Smartmeter för  
solväxleriktare för att  
begränsa solproduktion  
vid max inmatning  
överskott.

## Greenely (utan sol) 📍 greenely

1



Pixii Home Frekvenskit  
FCR/FFR (acuvim & trafo)

Art nr: 304222

*Se anvisning Greenely*



2



Schneider iEM 3155 KWH  
MÄTARE 63A M  
Art nr: 304230

*Placeras vid huvudcentral*

## Greenely (med sol) 📍 greenely

1



Pixii Home Frekvenskit  
FCR/FFR (acuvim & trafo)

Art nr: 304222

*Se anvisning Greenely*



2



Schneider iEM 3155 KWH  
MÄTARE 63A M  
Art nr: 304230

*Placeras vid sol-växleriktare*

3



Smartmeter för  
solväxleriktare för att  
begränsa solproduktion  
vid max inmatning  
överskott.